

Legende	
Deckenausbildung	Bodenausbildung
STB-Decken Fertigteile, Stöße gespachtelt, weißer Strukturstrich	schw. Estrich, Betonwerkstein (Treppenhäuser)
Abhangsdecke Gipskarton min. 12,5 mm, Raufaser	schw. Estrich, Fliesen R10 (Küche, Bäder)
Verspa. min. 02", Tiefgründung, Keilenschlitt, Raufaser weiß	Zementestrich, Anstrich/ Beschichtung grau (Keller)
Verlufung überstreichtbar	Vinylbeläge auf Schwimmstrich (Zi., Dielen, Flure)
Putzträgerplatte, weißer Dispersionsfarbanstrich (Loggia 2.OG)	Plattenbelag nach Bemusterung (Ter., Balk., Loggia)
Sichtbeton (Balkone)	
Wandausbildung	
Stahlbeton gespachtelt, weißer Dispersionsfarbanstrich (Keller)	Fliesen, raumhoch (Dusche)
Mauwerk gespachtelt, weißer Dispersionsfarbanstrich (Keller)	75 cm Fliesen, ab 0,85 m ü. OKFF (Küche)
Innendämmung mit GKB-Platten (Keller)	Kalkzementputz (Bad)
Anstrich Latex, Latexplastik oder Glasfasertapete (Treppenh.)	WDVS (Loggia, Dachterrassen)
Gipsputz, Materialstärke 1,5 cm (Wohnungen)	
Fliesen, bis 1,25 m ü. OKFF (Bad)	

Alle Maße sind geplante Maße und sind durch den AN eigenverantwortlich am Bau zu prüfen.
Zur Ausführung Positionspläne des Statikers beachten.
Dieser Plan gilt nur im Zusammenhang mit der statischen Berechnung und den dazugehörigen Plänen/ dem Bodengutachten/ Wärmeschutznachweis/ Brandschutzkonzept.
Türhöhen (roh) und Fensterbrüstungen sind ab OKFF angegeben.

Legende	
GK leichte Trennwand	rh = raumhoch BRH 46/50 = Brüstungshöhe
Mauwerk (n. Angabe Statik)	RH = Raumhöhe (Rohmaß) ab OKFF / (Fertigmaß) ab OKFF
Stahlbeton (n. Angabe Statik)	
Wärmedämmung	
Kurkassen Standard: 1,025 m (Achse) ab OKFF	
Kurkassen Küchen: 1,125 m (Achse) ab OKFF	
elektrischer Antrieb für Rollläden	
Handkurbel	
	Raumstempel
	Raumnummer / Funktion
	Fläche
	Umfang
	OKFF / RH
	Deckenausbildung
	Bodenausbildung
	Wandausbildung
	DE/TE/BE Dach-, Terrassen- und Balkonentwässerung
	FE/NE Fassaden-, und Notentwässerung
	WL Wandleuchte

Hinweis:
Ausbildung von luftdichten Bauteilschlüssen (auch Fenster) gemäß EnEV/ DIN 4108-7
Fensteranschluss (nach RAL) innen: dampfticht; aussen: winddicht und dampfdiffusionsoffen
Außenmauerwerk: Innenputz entsprechend der Kalksandstein-Fachregeln (auch oberhalb der abgeh. Decken)
Brandschutz: nach Angabe der Fachplanung
Öffnungsrichtungen der Türen im KG nach Abstimmung Brandschutz. (Baugenehmigung)
Freie Lüftungsquerschnitte im KG nach Angaben TGA Planung und Abstimmung Statik.

Hinweis:
- Außenanlage nach Fachplanung
- Bopl./ Fundamentdurchgänge/ Grundleitungen/ Revisionschächte nach Fachplanung

Hinweis Putz (innen/ außen), Trockenbau:
- DIN 18550 Putz und Putzsysteme
- Außenputz mit Randprofilen
- "offene" Plattenenden mit Abschlussprofilen
- "offene" Putzkanten mit Abschlussprofilen

Hinweis Dach:
- harte Bedachung n. DIN 4102
- unbelüftete Dachkonstruktion n. DIN 4108 Teil 3
- Abdichtung und Anschlüsse gem.: Flachdachrichtlinie/ DIN 18195/ DIN 18531

Hinweis Dachentwässerung:
- Bemessung RR nach Angaben der Fachplanung

Hinweis Abdichtung:
- DIN 18195-4 Abdichtung gegen Bodenfeuchte
- DIN 18195-6 Abdichtung gegen Drückendes Wasser
- DIN 18195-8 Abdichtung über Bewehrungsfugen
- DIN 18195-9 Durchdringungen, Übergänge, Abschlüsse
- DIN 18195-10 Schutzschichten und Schutzmaßnahmen

WD200/100=Wanddurchbruch Breite/Höhe BD/DD Boden- o. Deckendurchbruch
Maßgebend für die Ausführung der Wand und Deckendurchbrüche ist der S+D Plan des Fachplaners.
Wanddurchbrüche OK=UK Rohdecke falls nicht anders angegeben.

INDEX:	BEMERKUNG	DATUM	NAME
d	Flächeneintrag Küche	17.11.16	za
c	Änderung Aufzugtgr.; Position Fenster TRH	9.8.16	mk
b	Position Balkonentwässerung	28.6.16	bv
a	Position Balkonentwässerung; Planfortschreibung	30.05.2016	za/bv

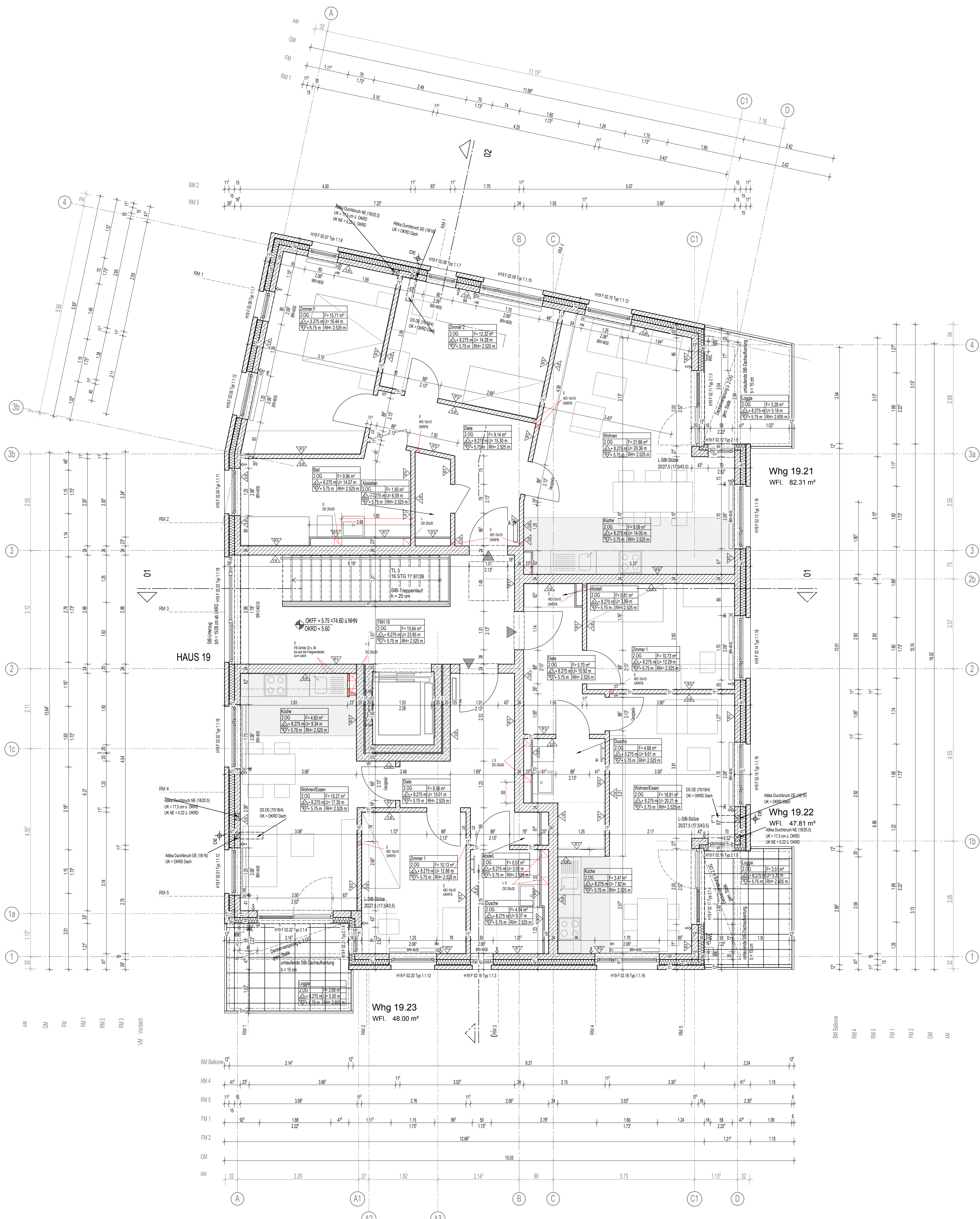
PLANÄNDERUNGSLISTE			
PROJEKT	Neubau von Eigentumswohnungen Arnhelmweg 15-19 48161 Münster-Gievenbeck		
	Haus 15-19 (Mietwohnungen)		
Das Brandverhalten der Baustoffe und die Feuerwiderstandsdauer der Bauteile sind dem beiliegendem Brandschutzkonzept zu entnehmen. Alle Maße sind geplante Maße und örtlich abzugleichen. Zur Ausführung Positionspläne des Statikers beachten. Firmenzeichnungen gelten nur mit Genehmigung des Architekten.			

PROJEKT	
Neubau von Eigentumswohnungen Arnhelmweg 15-19 48161 Münster-Gievenbeck	
Haus 15-19 (Mietwohnungen)	
Das Brandverhalten der Baustoffe und die Feuerwiderstandsdauer der Bauteile sind dem beiliegendem Brandschutzkonzept zu entnehmen. Alle Maße sind geplante Maße und örtlich abzugleichen. Zur Ausführung Positionspläne des Statikers beachten. Firmenzeichnungen gelten nur mit Genehmigung des Architekten.	

ÜBERSICHTSPLAN	
HÖHEN	H19 GR.00 OKFF EG ± 0.00 = 68,85 m ü.NHN

BAUHERR	 Wohnungsunternehmen der Stadt Münster Steinfurter Straße 60 48149 Münster Tel. 0251/7008-01 Fax. 0251/7008-300 E-Mail: info@wohnstadtbau.de	Münster, den 17.11.2016 Unterschrift Bauherr
ARCHITEKT	 Architektinnen Stadtplanerinnen Kusch Mayerle BDA Knefeler Straße 36 50670 Köln Telefon +49 (0)21 21 - 130 567 0 Telefax +49 (0)21 21 - 130 567 33 E-Mail: buer@3pass.de www.3pass.de	Köln, den 17.11.2016 Unterschrift Architekt

PLANUNGSPHASE	A AUSFÜHRUNGSPLANUNG			
STATUS				
PLANINHALT	GRUNDRISS 2.OBERGESCHOSS			
PLANDATEN	MASZSTAB	ERSTDATUM	ERSTELLUNGSDATUM	BEARBEITER
	1:50	15.12.2015	17.11.2016	za/bv
ZEICHNUNGS-NUMMER	A H19 GR.02			INDEX
				d
				FORMAT
				DIN A0
				PLANNR
				4192



GRUNDRISS 2. OBERGESCHOSS