

Legende	
Deckenausbildung	Bodenausbildung
<ul style="list-style-type: none"> STB-Decken Fertigteile, Stöße gespachtelt, weißer Strukturstrich Abhangende Gipskarton min. 12,5 mm, Raufaser Verputz min. 10,27, Teilungsrundung, Kalksandstrich, Raufaser weiß Verlängung überstreicher Putzträgerplatte, weißer Dispersionsfarbanstrich (Loggia 2 OG) Sichtbeton (Balkone) 	<ul style="list-style-type: none"> schw. Estrich, Betonwerkstein (Treppenhäuser) schw. Estrich, Fliesen R10 (Küche, Bäder) Zementestrich, Anstrich Beschichtung grau (Keller) Vinylobläge auf Schwimmestrich (Z, Dielen, Flure) Plattenbelag nach Bemusterung (Ter., Balk., Loggia)
Wandausbildung	
<ul style="list-style-type: none"> Stahlbeton gespachtelt, weißer Dispersionsfarbanstrich (Keller) Mauwerk gespachtelt, weißer Dispersionsfarbanstrich (Keller) Innenputz mit GKB-Platten (Keller) Anstrich Latex, Latexplastik oder Glasfaserputz (Treppenh.) Gipsputz, Materialstärke 1,5 cm (Wohnungen) Fliesen, bis 1,25 m ü. OKFF (Bad) 	<ul style="list-style-type: none"> Fliesen, raumhoch (Dusche) 75 cm Fliesen, ab 0,85 m ü. OKFF (Küche) Kalkzementputz (Bad) WDVS (Loggia, Dachterrassen)

Alle Maße sind geplante Maße und sind durch den AN eigenverantwortlich am Bau zu prüfen.
 Zur Ausführung Positionspläne des Statikers beachten.
 Dieser Plan gilt nur im Zusammenhang mit der statischen Berechnung und den dazugehörigen Plänen dem Bodengutachten/ Wärmeschutznachweis/ Brandschutzkonzept.
 Türhöhen (roh) und Fensterbrüstungen sind ab OKFF angegeben.

Legende	
<ul style="list-style-type: none"> OK leichte Trennwand Mauwerk (n. Angabe Statik) Stahlbeton (n. Angabe Statik) Wärmedämmung Gurtkasten Standard: 1,025 m (Achse) ab OKFF Gurtkasten Küche: 1,125 m (Achse) ab OKFF elektrischer Antrieb für Rollläden Handkurbel 	<ul style="list-style-type: none"> rh = raumbauhöhe BRH 46/50 = Brüstungshöhe (Ruhmaß) ab OKFF / (Fertigmaß) ab OKFF RH = Raumhöhe Raumstempel <ul style="list-style-type: none"> Raumnummer / Funktion Fläche UKFF Umfang UKFF BE DK/TE/BE Dach-, Terrassen- und Balkonentwässerung FE/NE Fassaden- und Notentwässerung WL Wandleuchte

Hinweis:
 Ausbildung von luftdichten Bauteilanschlüssen (auch Fenster) gemäß EnEV/DIN 4108-7
 Fensteranschluss (nach RAU) innen: dampfticht, außen: windsticht und dampfdiffusionsstopp
 Außenmauerwerk: Innenputz entsprechend der Kalksandstein-Fachregeln (auch oberhalb der abgeh. Decken)
 Brandschutz: nach Angabe der Fachplanung
 Öffnungsrichtungen der Türen im KG nach Abstimmung Brandschutz. (Baugenehmigung)
 Freie Lüftungsquerschnitte im KG nach Angaben TGA Planung und Abstimmung Statik.

Hinweis:
 - Außenanlage nach Fachplanung
 - Bopl.-Fundamentdurchgänge/ Grundleitungen/ Revisionsschächte nach Fachplanung

Hinweis Putz (innen/außen), Trockenbau:
 - DIN 18550 Putz und Putzsysteme
 - Außenputz mit Randprofilen
 - "offene" Plattenenden mit Abschlussprofilen
 - "offene" Putzenden mit Abschlussprofilen

Hinweis Dach:
 - harte Bedachung n. DIN 4102
 - unbelüftete Dachkonstruktion n. DIN 4108 Teil 3
 - Abdichtung und Anschlüsse gem.:
 Flachdachschicht/DIN 18195/ DIN 18531

Hinweis Dachentwässerung:
 - Bemessung RR nach Angaben der Fachplanung

Hinweis Abdichtung:
 - DIN 18195-4 Abdichtung gegen Bodenfeuchte
 - DIN 18195-6 Abdichtung gegen drückendes Wasser
 - DIN 18195-8 Abdichtung über Bewegungsfugen
 - DIN 18195-9 Durchdringungen, Übergänge, Abschlüsse
 - DIN 18195-10 Schutzschichten und Schutzmaßnahmen

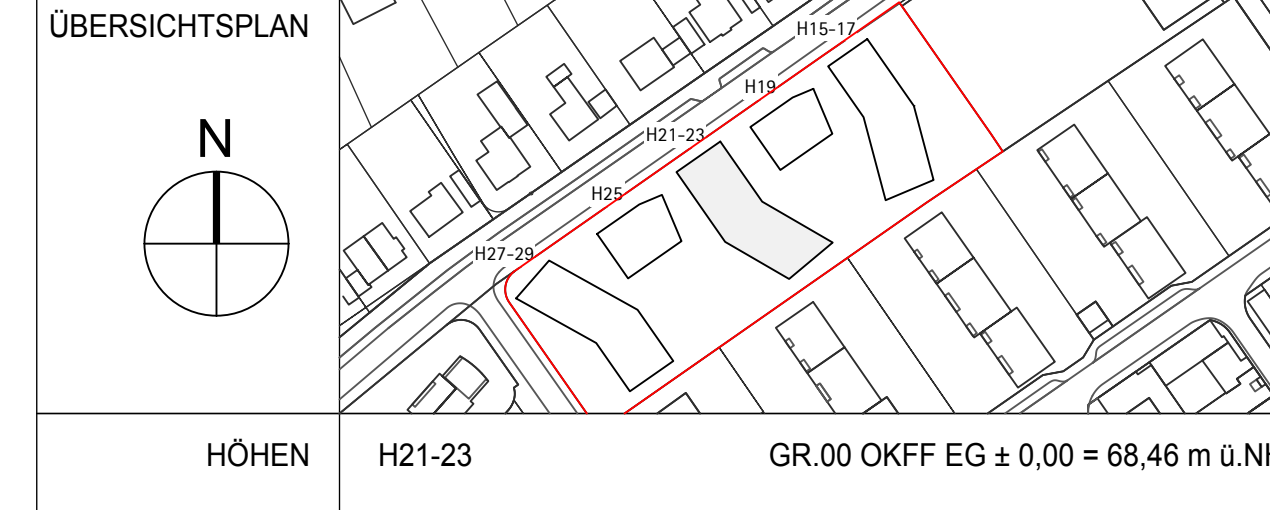
WD200/100=Wanddurchbruch Breite/Höhe
 BD/DD Boden- o. Deckendurchbruch
 Maßgebend für die Ausführung der Wand und Deckendurchbrüche ist der S+D Plan des Fachplaners.
 Wanddurchbrüche OK-UK Rohdecke falls nicht anders angegeben.

a	Höhen OKFF: Position Balkonentwässerung; Planfortschreibung	30.05.2016	ca
INDEX:	BEWERKUNG	DATUM	NAME

PLANÄNDERUNGSLISTE

PROJEKT Neubau von Eigentumswohnungen
 Anneliedweg 21-29
 48161 Münster-Gievenbeck

Haus 21-29 (Eigentumswohnungen)
 Das Brandverhalten der Bauteile und die Feuerwiderstandsdauer der Bauteile sind dem bestehenden Brandschutzkonzept zu entnehmen.
 Alle Maße sind geplante Maße und sind zu prüfen.
 Zur Ausführung Positionspläne des Statikers beachten. Finnerzeichnungen gelten nur mit Genehmigung des Architekten.

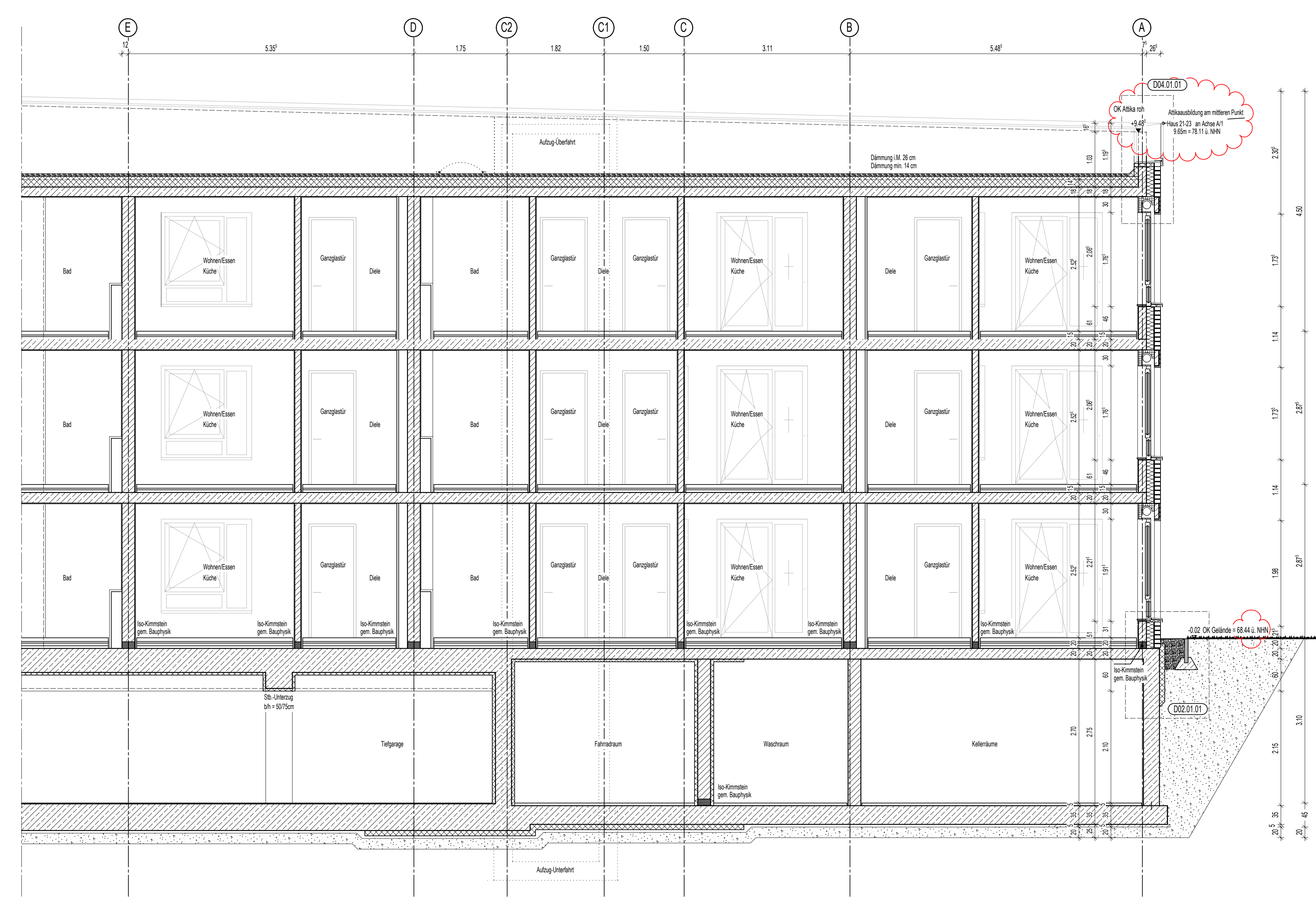
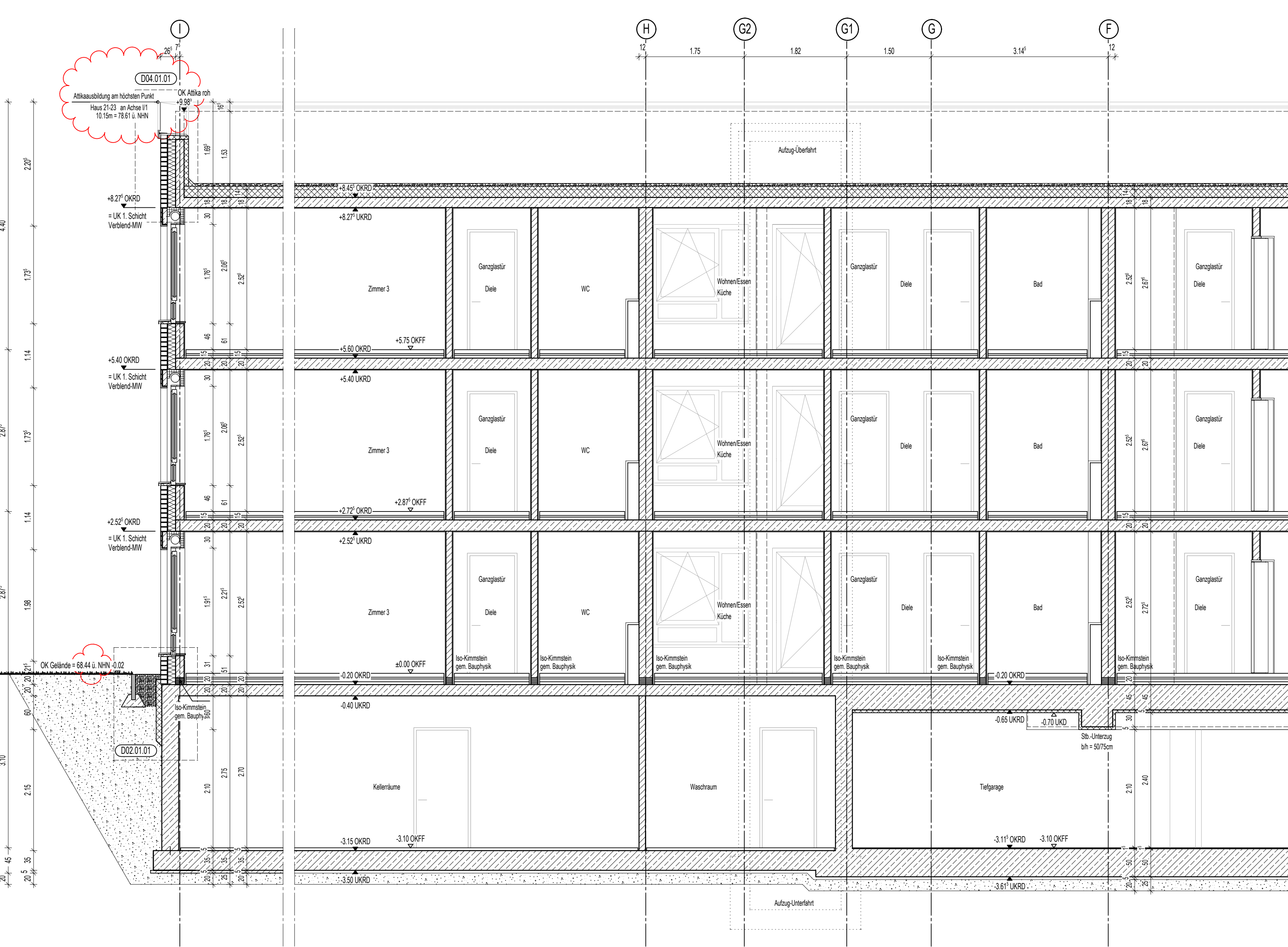


BAUHERR Wohn+Stadtbau
 Wohnungsunternehmen der Stadt Münster
 Steinfurter Straße 60 48149 Münster
 Tel: 0251 7026-0 Fax: 0251 7026-300
 E-Mail: info@wohnstadtbau.de Münster, den 30.05.2016
 Unterschrift: Bauren

ARCHITEKT 3pass
 Architektinnen Stadtplanerinnen
 Katrin Meyer, EKA
 Krueller Straße 26
 48161 Münster
 Telefon +49 (0)251 - 130 967 0
 Telefax +49 (0)251 - 130 967 33
 E-Mail: buro@3pass.de Web: www.3pass.de Münster, den 30.05.2016
 Unterschrift: Architekt

PLANUNGSPHASE	A AUSFÜHRUNGSPLANUNG		
STATUS			
PLANINHALT	Schnitt 1-1 und 2-2		
PLANDATEN	MASZSTAB	ERSTDATUM	ERSTELLUNGSDATUM
	1:50	16.12.2015	30.05.2016
ZEICHNUNGSNUMMER		BEARBEITER	FORMAT
		zal/bv	DIN A0
		INDEX	PLANNR
	A H21-23 SN.01.02	a	4295

SCHNITT H21-23
 ARN A H 21-23 SN.02-02



SCHNITT H21-23
 ARN A H 21-23 SN.01-01