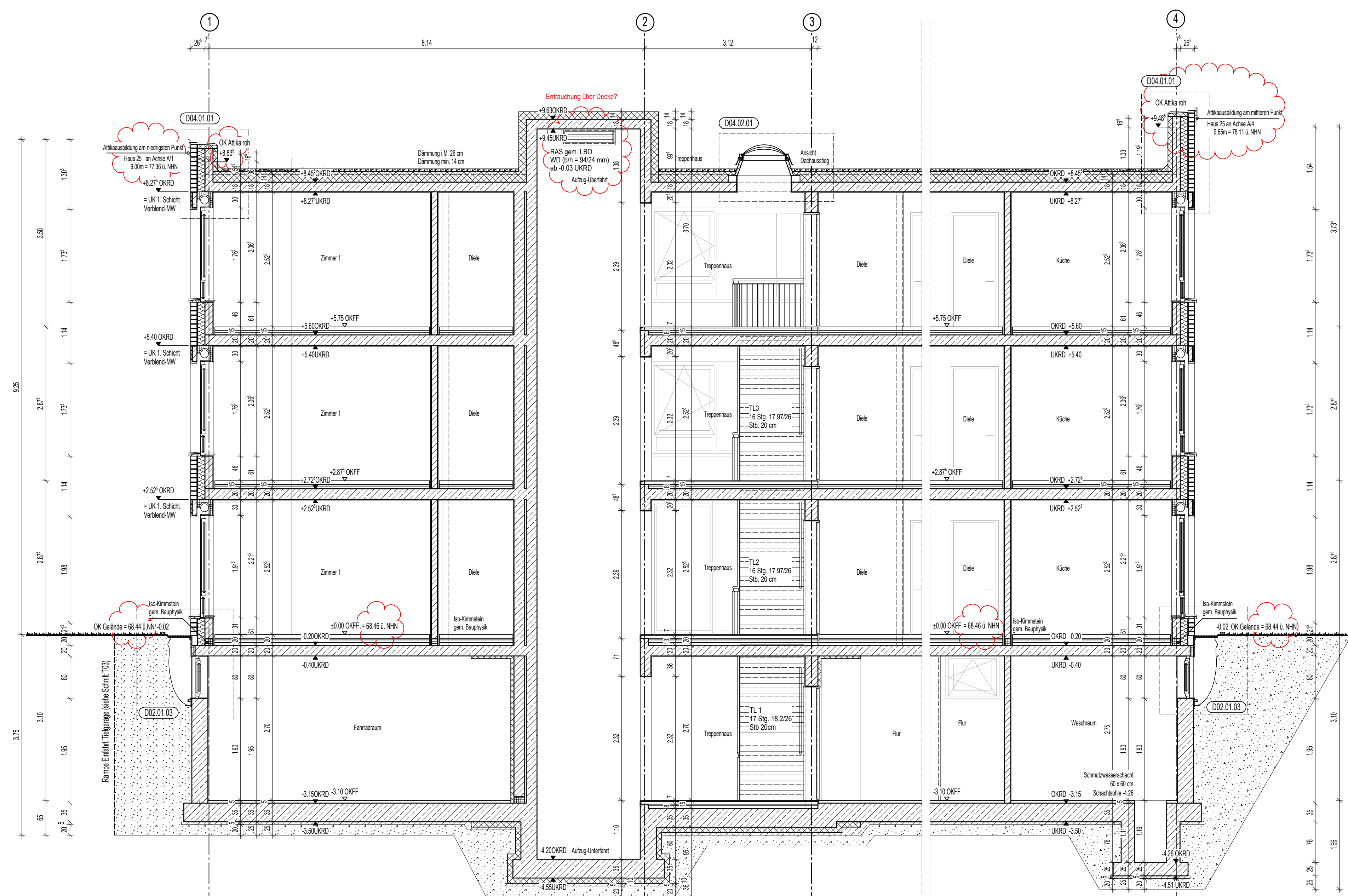


SCHNITT H25  
ARN A H 25 SN.01-01



SCHNITT H25  
ARN A H 25 SN.02-02

Legende	
Deckenausbildung	Bodenausbildung
STB-Decken Fertigteile, Stöße geschichtet, weißer Strukturstrich	schw. Estrich, Betonwerkstein (Treppenhäuser)
Abhangende Gipskarton min. 12,5 mm, Raufaser	schw. Estrich, Fliesen R10 (Küche, Bäder)
Versp. min. 102", Tiefengründung, Kellenschritt, Raufaser weiß	Zementestrich, Anstrich Beschichtung grau (Keller)
Verfügen überstreubar	Vinylbeläge auf Schwimmestrich (Zl., Dielen, Flure)
Putzträgerplatte, weißer Dispersionsfarbanstrich (Loggia 2.OG)	Plattenbelag nach Bemusterung (Ter., Bak., Loggia)
Schichtbeton (Balkone)	
Wandausbildung	
Stahlbeton geschichtet, weißer Dispersionsfarbanstrich (Keller)	Fliesen, raumhoch (Dusche)
Mauerwerk geschichtet, weißer Dispersionsfarbanstrich (Keller)	75 cm Fliesen, ab 0,85 m ü. OKFF (Küche)
Innenabdichtung mit GK-Platten (Keller)	Kalkzementputz (Bad)
Anstrich Latex, Latexplastik oder Glasfaserputz (Treppenh.)	WDVS (Loggia, Dachterrassen)
Gipsputz, Materialstärke 1,5 cm (Wohnungen)	
Fliesen, bis 1,25 m ü. OKFF (Bad)	

Alle Maße sind geplante Maße und sind durch den AN eigenverantwortlich am Bau zu prüfen.  
Zur Ausführung Positionspläne des Statikers beachten.  
Dieser Plan gilt nur im Zusammenhang mit der statischen Berechnung und den dazugehörigen Plänen/ dem Bodengutachten/ Wärmeschutznachweis/ Brandschutzkonzept.  
Türhöhen (roh) und Fensterbrüstungen sind ab OKFF angegeben.

Legende	
OK leichte Trennwand	dh = raumhoch BRH 4650 = Brüstungshöhe
Mauerwerk (n. Angabe Statik)	Rh = Raumhöhe (Rohmaß) ab OKFF / (ab OKFF bis UKRD) (Fertigmaß) ab OKFF
Stahlbeton (n. Angabe Statik)	
Wärmedämmung	
Gurkasten Standard: 1,025 m (Achse) ab OKFF	
Gurkasten Küchen: 1,125 m (Achse) ab OKFF	
elektrischer Antrieb für Rolläden	
Handkurbel	
Raumstempel	
Raumnummer / Funktion	Deckenausbildung
Fläche	Bodenausbildung
Umfang	Wandausbildung
OKFF	
Rh	
DE / TE / BE	Dach-, Terrassen- und Balkonentwässerung
FE / NE	Fassaden- und Notentwässerung
WL	Wanduchte

Hinweis:  
Ausbildung von luftdichten Bauteilanschlüssen (auch Fenster) gemäß EN 10243-1  
Fensteranschluss (nach RAL) innen: dampfticht; außen: windticht und dampfdiffusionsoffen  
Außenmauerwerk: Innenputz entsprechend der Kalksandstein-Fachregeln (auch oberhalb der abgeh. Decken)  
Brandschutz: nach Angabe der Fachplanung  
Öffnungsrichtungen der Türen im KG nach Abstimmung Brandschutz (Baugenehmigung)  
Freie Lüftungsquerschnitte im KG nach Angaben TGA Planung und Abstimmung Statik.

Hinweis:  
- Außenanlage nach Fachplanung  
- Bopl. / Fundamentdurchgänge/ Grundleitungen/ Revisionsschächte nach Fachplanung

Hinweis Dach:  
- harte Bedachung n. DIN 4102  
- unbelüftete Dachkonstruktion n. DIN 4108 Teil 3  
- Abdichtung und Anschlüsse gem.: Flachdachrichtlinie/ DIN 18195/ DIN 18531

Hinweis Abichtung:  
- DIN 18195-4 Abdichtung gegen Bodenfeuchte  
- DIN 18195-6 Abdichtung gegen drückendes Wasser  
- DIN 18195-8 Abdichtung über Bewegungsfugen  
- DIN 18195-9 Durchdringungen, Übergänge, Abschlüsse  
- DIN 18195-10 Schutzschichten und Schutzmaßnahmen

WD200/100=Wanddurchbruch Breite/Höhe BD/DD Boden- o. Deckendurchbruch  
Maßgebend für die Ausführung der Wand und Deckendurchbrüche ist der S-D Plan des Fachplaners.  
Wanddurchbrüche OK=UK Rohdecke falls nicht anders angegeben.

a	Höhen OKFF; Position Balkonentwässerung; Planfortschreibung	30.05.2016	oa
INDEX:	BEMERKUNG	DATUM	NAME

PLANÄNDERUNGSLISTE	
PROJEKT	Neubau von Eigentumswohnungen Arheilweg 21-29 48161 Münster-Gievenbeck
Haus 21-29 (Eigentumswohnungen)	
Das Brandverhalten der Baustoffe und die Feuerwiderstandsdauer der Bauteile sind dem beiliegendem Brandschutzkonzept zu entnehmen. Alle Maße sind geplante Maße und örtlich abzugleichen. Zur Ausführung Positionspläne des Statikers beachten. Firmenzeichnungen gelten nur mit Genehmigung des Architekten.	

ÜBERSICHTSPLAN	
HÖHEN	H25 GR.00 OKFF EG ± 0,00 = 68,46 m ü. NNH

BAUHERR	
Wohn-Stadtbau Wohnungsunternehmen der Stadt Münster Steinfurter Straße 60 48149 Münster Tel: 0251 7008-01 Fax: 0251 7008-300 E-Mail: info@wohnstadtbau.de Münster, den 30.05.2016 Unterschrift Bauherr	
ARCHITEKT	
3pass Architekten StadtplanerInnen Kusch Meyerle BGA Königsplatz 36 50670 Köln Telefon +49 (0)21 21 130 567 0 Telefax +49 (0)21 21 130 567 33 E-Mail: info@3pass.de www.3pass.de Köln, den 30.05.2016 Unterschrift Architekt	

PLANUNGSPHASE	
A AUSFÜHRUNGSPLANUNG	
STATUS	
Schritt 1-1 und 2-2	
PLANINHALT	
Schritt 1-1 und 2-2	

PLANDATEN									
MASSSTAB	1:50	ERSTDATUM	19.01.2016	ERSTELLUNGSDATUM	30.05.2016	BEARBEITER	za/bv	FORMAT	DIN A0
ZEICHNUNGS-NUMMER		A H25 SN.01.02		INDEX	a	PLANNR	4395		