

Legende	
Deckenausbildung	Bodenausbildung
STB-Decken Fertigble, Stöße gepackt, weißer Strukturstrich	schw. Estrich, Betonwerkstein (Treppenhäuser)
Abhangende Gipskarton min. 12,5 mm, Raufaser	schw. Estrich, Fliesen R10 (Küche, Bäder)
Verputz min. 10,27, Teilungseindeckung, Kalenderschnitt, Raufaser weiß	Zementestrich, Anstrich Beschichtung grau (Keller)
Verfüllung überstreicht	Vinylobeliege auf Schwimmestrich (Z, Dielen, Flure)
Putzträgerplatte, weißer Dispersionsfarbstrich (Loggia 2 OG)	Plattenbelag nach Bemusterung (Ter., Bak., Loggia)
Sichtbeton (Balkone)	
Wandausbildung	
Stahlbeton gepackt, weißer Dispersionsfarbstrich (Keller)	Fliesen, raumhoch (Dusche)
Mauerwerk gepackt, weißer Dispersionsfarbstrich (Keller)	75 cm Fliesen, ab 0,85 m ü. OKFF (Küche)
Innenputz mit GKB-Platten (Keller)	Kalkzementputz (Bad)
Anstrich Latex, Latexputz oder Glasfaserputz (Treppenh.)	WDVS (Loggia, Dachterrassen)
Gipsputz, Materialstärke 1,5 cm (Wohnungen)	
Fliesen, bis 1,25 m ü. OKFF (Bad)	

Alle Maße sind geplante Maße und sind durch den AN eigenverantwortlich am Bau zu prüfen.
Zur Ausführung Positionspläne des Statikers beachten.
Dieser Plan gilt nur im Zusammenhang mit der statischen Berechnung und den dazugehörigen Plänen/ dem Bodengutachten/ Wärmeschutznachweis/ Brandschutzkonzept.
Türhöhen (roh) und Fensterbrüstungen sind ab OKFF angegeben.

Legende	
OK leichte Trennwand	rh = raumbauhöhe BRH 46/50 = Brüstungshöhe
Mauerwerk (n. Angabe Statik)	RH = Raumhöhe (Ruhmaß) ab OKFF / (Fertigmaß) ab OKFF
Stahlbeton (n. Angabe Statik)	
Wärmedämmung	
Gurtkasten Standard: 1,025 m	
(Achse) ab OKFF	
Gurtkasten Küche: 1,125 m	
(Achse) ab OKFF	
elektrischer Antrieb für Rollläden	
Handkurbel	
	Raumstempel
	Fläche
	OKFF
	BR
	Deckenausbildung
	Bodenausbildung
	Wandausbildung
	DE/TE/BE Dach-, Terrassen- und Balkonentwässerung
	FE/NE Fassaden- und Notentwässerung
	WL Wandleuchte

Hinweis:
Ausbildung von luftdichten Bauteilanschlüssen (auch Fenster) gemäß EnEV DIN 4108-7
Fensteranschluss (nach RAL) innen: dampfticht, aussen: windsticht und dampfdiffusionsdicht
Innenputz: Innenputz entsprechend der Kalksandstein-Fachregeln (auch oberhalb der abgeh. Decken)
Brandschutz: nach Angabe der Fachplanung
Öffnungsrichtungen der Türen im KG nach Abstimmung Brandschutz. (Baugenehmigung)
Freie Lüftungsquerschnitte im KG nach Angaben TGA Planung und Abstimmung Statik.

Hinweis:
- Außenanlage nach Fachplanung
- Bopl./ Fundamentdurchgänge/ Grundleitungen/ Revisionsnische nach Fachplanung

Hinweis Putz (innen/außen), Trockenbau:
- DIN 18550 Putz und Putzsysteme
- Außenputz mit Randprofilen
- "offene" Plattenenden mit Abschlussprofilen
- "offene" Putzkanten mit Abschlussprofilen

Hinweis Dach:
- harte Bedachung n. DIN 4102
- unbelüftete Dachkonstruktion n. DIN 4108 Teil 3
- Abdichtung und Anschlüsse gem.: Flachdachrichtlinie/ DIN 18195/ DIN 18531

Hinweis Abdichtung:
- DIN 18195-4 Abdichtung gegen Bodenfeuchte
- DIN 18195-6 Abdichtung gegen drückendes Wasser
- DIN 18195-8 Abdichtung über Bewegungsfugen
- DIN 18195-9 Durchdringungen, Übergänge, Abschlüsse
- DIN 18195-10 Schutzschichten und Schutzmaßnahmen

INDEX:	BEMERKUNG	DATUM	NAME
a	Position Fenster TRH; Position Balkonterr.; Änderung Aufzugtür	09.08.2016	rmk

PROJEKT	Neubau von Eigentumswohnungen Arnhemweg 15-19 48161 Münster-Gievenbeck
Haus 15-19 (Mietwohnungen)	

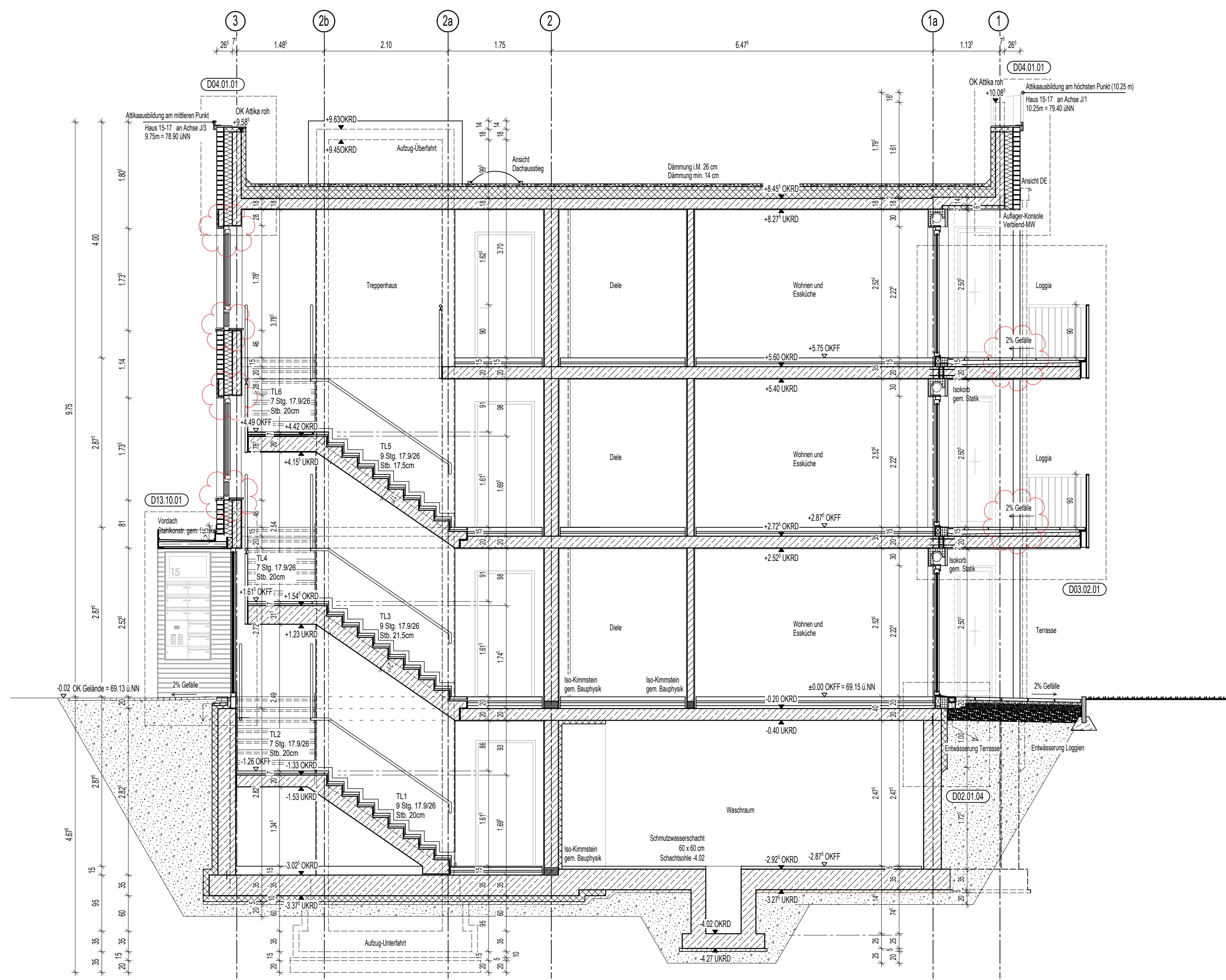
Das Brandverhalten der Bauteile und die Feuerwiderstandsdauer der Bauteile sind dem bestehenden Brandschutzkonzept zu entnehmen.
Alle Maße sind geplante Maße und sind abzugeben.
Zur Ausführung Positionspläne des Statikers beachten. Firmenzeichnungen gelten nur mit Genehmigung des Architekten.

ÜBERSICHTSPLAN	HÖHEN
	H15-17 GR.00 OKFF EG ± 0,00 = 69,15 m ü. NN

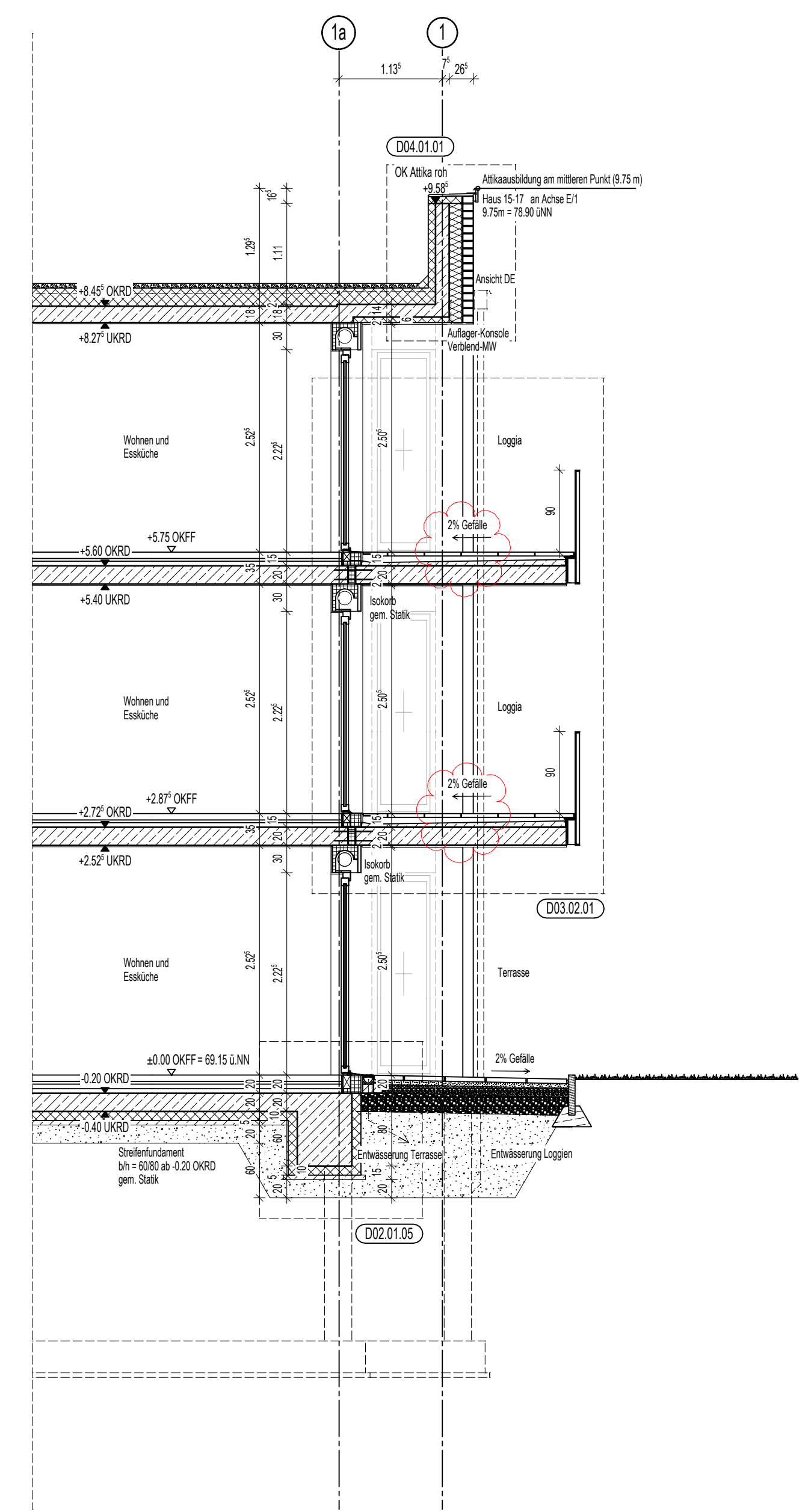
BAUHERR	Wohn+Stadtbau Wohnungsunternehmen der Stadt Münster Steinfurter Straße 60 48149 Münster Tel: 0251 7026-0 Fax: 0251 7026-300 E-Mail: info@wohnstadtbau.de Münster, den 30.01.2017 Unterschrift: Bauren
ARCHITEKT	3pass Architektinnen Stadtplanerinnen Kath. Meyer, EKA Kreveler Straße 26 50670 Köln Telefon +49 (0)21 2 - 130 967 0 Telefax +49 (0)21 2 - 130 967 33 E-Mail: bauro@3pass.de Köln, den 30.01.2017 Unterschrift: Architekt

PLANUNGSPHASE	A AUSFÜHRUNGSPLANUNG
STATUS	
PLANINHALT	Schnitt 1-1, 2-2 und 3-3

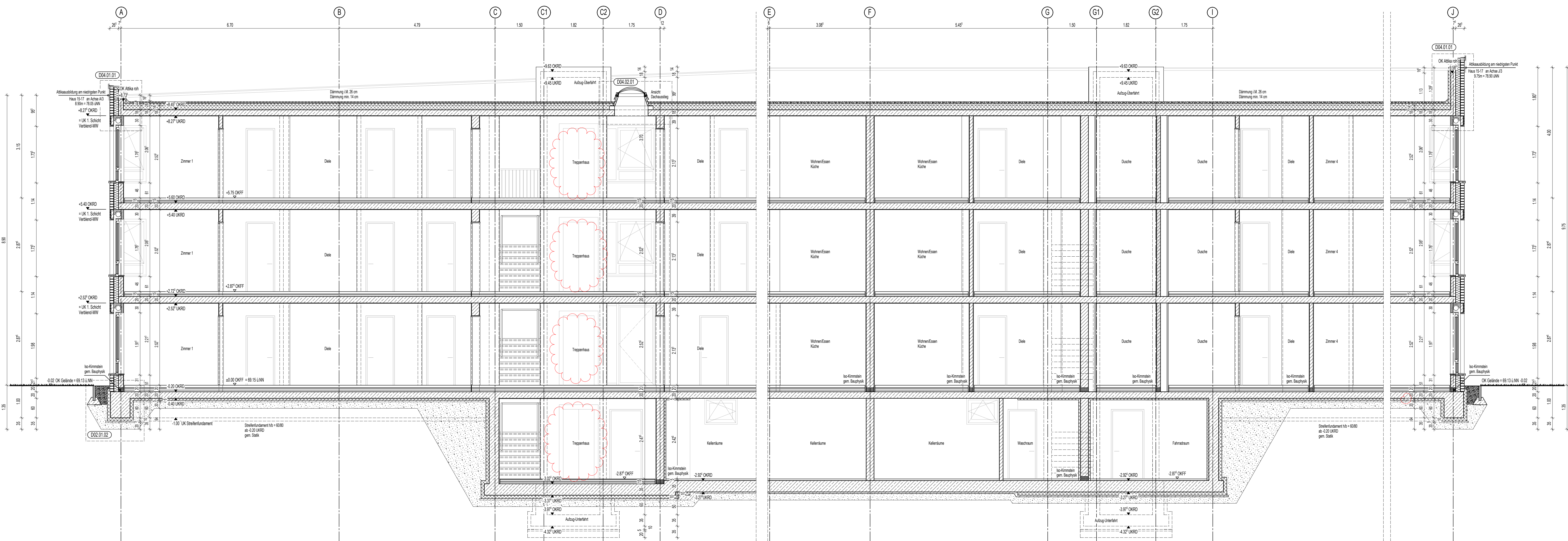
PLANDATEN	MASZSTAB	ERSTDATUM	ERSTELLUNGSDATUM	BEARBEITER	FORMAT
	1:50	15.12.2015	30.01.2017	zal/bv	DIN A0
ZEICHNUNGSNUMMER	A H15-17 SN.01.02.03	INDEX	a	PLANNR	4095



SCHNITT H15-17
ARN A H 15-17 SN.03.03



SCHNITT H15-17
ARN A H 15-17 SN.02.02



SCHNITT H15-17
ARN A H 15-17 SN.01.01