

Legende	
<b>Deckenausbildung</b>	<b>Bodenausbildung</b>
STB-Decken Fertigteile, Stöße gespachtelt, weißer Strukturstrich	schw. Estrich, Betonwerkstein (Treppenhäuser)
Abhangsdecke Gipskarton min. 12,5 mm, Raufaser	schw. Estrich, Fliesen R10 (Küche, Bäder)
Verspa. min. 02", Tiefengründung, Kellerschnitt, Raufaser weiß	Zementestrich, Anstrich/Beschichtung grau (Keller)
Verlufung überstreichbar	Vinylbeläge auf Schwimmstrich (Zi., Dielen, Flure)
Putzträgerplatte, weißer Dispersionsfarbstrich (Loggia 2.OG)	Plattenbelag nach Bemusterung (Ter., Balk., Loggia)
Sichtbeton (Balkone)	
<b>Wandausbildung</b>	
Stahlbeton gespachtelt, weißer Dispersionsfarbstrich (Keller)	Fliesen, raumhoch (Dusche)
Mauwerk gespachtelt, weißer Dispersionsfarbstrich (Keller)	75 cm Fliesen, ab 0,85 m ü. OKFF (Küche)
Innenämmung mit GKB-Platten (Keller)	Kalkzementputz (Bad)
Anstrich Latex, Latexplastik oder Glasfasertape (Treppenh.)	WDVS (Loggia, Dachterrassen)
Gipsputz, Materialstärke 1,5 cm (Wohnungen)	
Fliesen, bis 1,25 m ü. OKFF (Bad)	

Alle Maße sind geplante Maße und sind durch den AN eigenverantwortlich am Bau zu prüfen.  
Zur Ausführung Positionspläne des Statikers beachten.  
Dieser Plan gilt nur im Zusammenhang mit der statischen Berechnung und den dazugehörigen Plänen/ dem Bodengutachten/ Wärmeschutznachweis/ Brandschutzkonzept.  
Türhöhen (roh) und Fensterbrüstungen sind ab OKFF angegeben.

Legende	
GK leichte Trennwand	rh = raumhoch BRH 46/50 = Brüstungshöhe
Mauwerk (n. Angabe Statik)	RH = Raumhöhe (Rohmaß) ab OKFF / (ab OKFF bis UKRD)
Stahlbeton (n. Angabe Statik)	
Wärmedämmung	
Curkasten Standard: 1,025 m (Achse) ab OKFF	
Curkasten Küchen: 1,125 m (Achse) ab OKFF	
elektrischer Antrieb für Rollläden	
Handkurbel	

Raumstempel	
Raumnummer / Funktion	Deckenausbildung
Fläche	Bodenausbildung
UKFD / Umfang	Wandausbildung
OKFF / RH	
DE/TE/BE	Dach-, Terrassen- und Balkonentwässerung
FE/NE	Fassaden-, und Notentwässerung
WL	Wandleuchte

**Hinweis:**  
Ausbildung von luftdichten Bauteilschlüssen (auch Fenster) gemäß EnEV/DIN 4108-7  
Fensteranschluss (nach RAL) innen: dampfticht; aussen: winddicht und dampfdiffusionsoffen  
Außenmauerwerk: Innenputz entsprechend der Kalksandstein-Fachregeln (auch oberhalb der abgeh. Decken)  
Brandschutz: nach Angabe der Fachplanung  
Öffnungsrichtungen der Türen im KG nach Abstimmung Brandschutz. (Baugenehmigung)  
Freie Lüftungsquerschnitte im KG nach Angaben TGA Planung und Abstimmung Statik.

**Hinweis:**  
- Außenanlage nach Fachplanung  
- Bopl./ Fundamentdurchgänge/ Grundleitungen/ Revisionschächte nach Fachplanung

**Hinweis Putz (innen/ außen), Trockenbau:**  
- DIN 18550 Putz und Putzsysteme  
- Außenputz mit Randprofilen  
- "offene" Plattenecken mit Abschlussprofilen  
- "offene" Putzkanten mit Abschlussprofilen

**Hinweis Dach:**  
- harte Bedachung n. DIN 4102  
- unbelüftete Dachkonstruktion n. DIN 4108 Teil 3  
- Abdichtung und Anschlüsse gem.: Flachdachrichtlinie/ DIN 18195/ DIN 18531

**Hinweis Dachentwässerung:**  
- Bemessung RR nach Angaben der Fachplanung

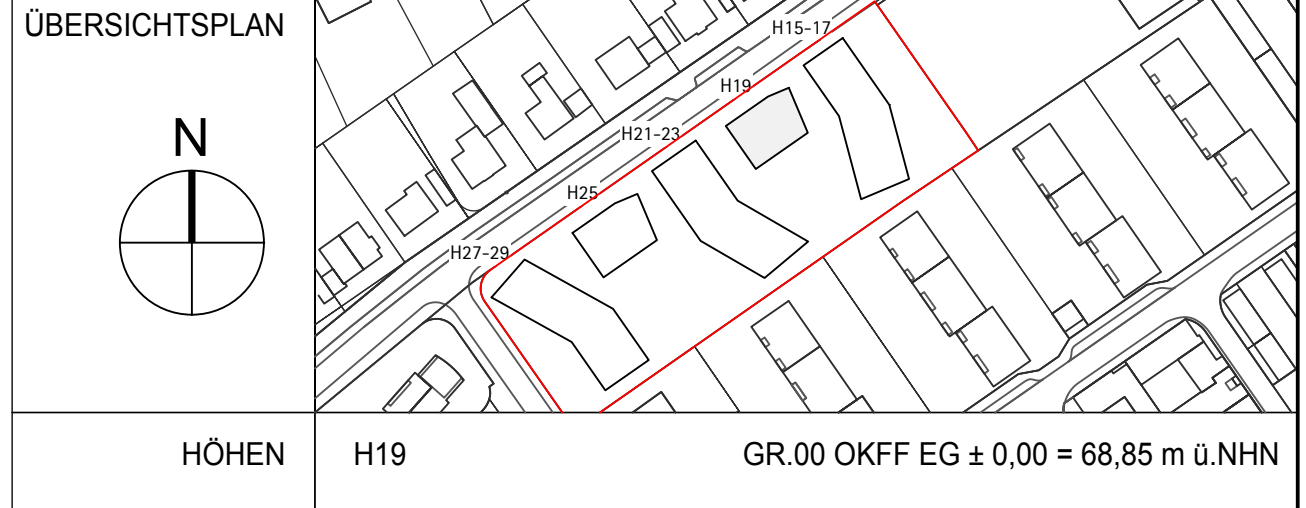
**Hinweis Abdichtung:**  
- DIN 18195-4 Abdichtung gegen Bodenfeuchte  
- DIN 18195-6 Abdichtung gegen drückendes Wasser  
- DIN 18195-8 Abdichtung über Bewegungsfugen  
- DIN 18195-9 Durchdringungen, Übergänge, Abschlüsse  
- DIN 18195-10 Schutzschichten und Schutzmaßnahmen

WD200/100=Wanddurchbruch Breite/Höhe BD/DD Boden- o. Deckendurchbruch  
Maßgebend für die Ausführung der Wand und Deckendurchbrüche ist der S+D Plan des Fachplaners.  
Wanddurchbrüche OK=UK Rohdecke falls nicht anders angegeben.

a	Position Fenster TRH; Änderung Aufzugtür	09.08.2016	mk
INDEX:	BEMERKUNG	DATUM	NAME

**PLANÄNDERUNGSLISTE**

<b>PROJEKT</b>	Neubau von Eigentumswohnungen Arnhilweg 15-19 48161 Münster-Gievenbeck
<b>Haus 15-19 (Mietwohnungen)</b>	
Das Brandverhalten der Baustoffe und die Feuerwiderstandsdauer der Bauteile sind dem beiliegendem Brandschutzkonzept zu entnehmen. Alle Maße sind geplante Maße und örtlich abzugleichen. Zur Ausführung Positionspläne des Statikers beachten. Firmenzeichnungen gelten nur mit Genehmigung des Architekten.	



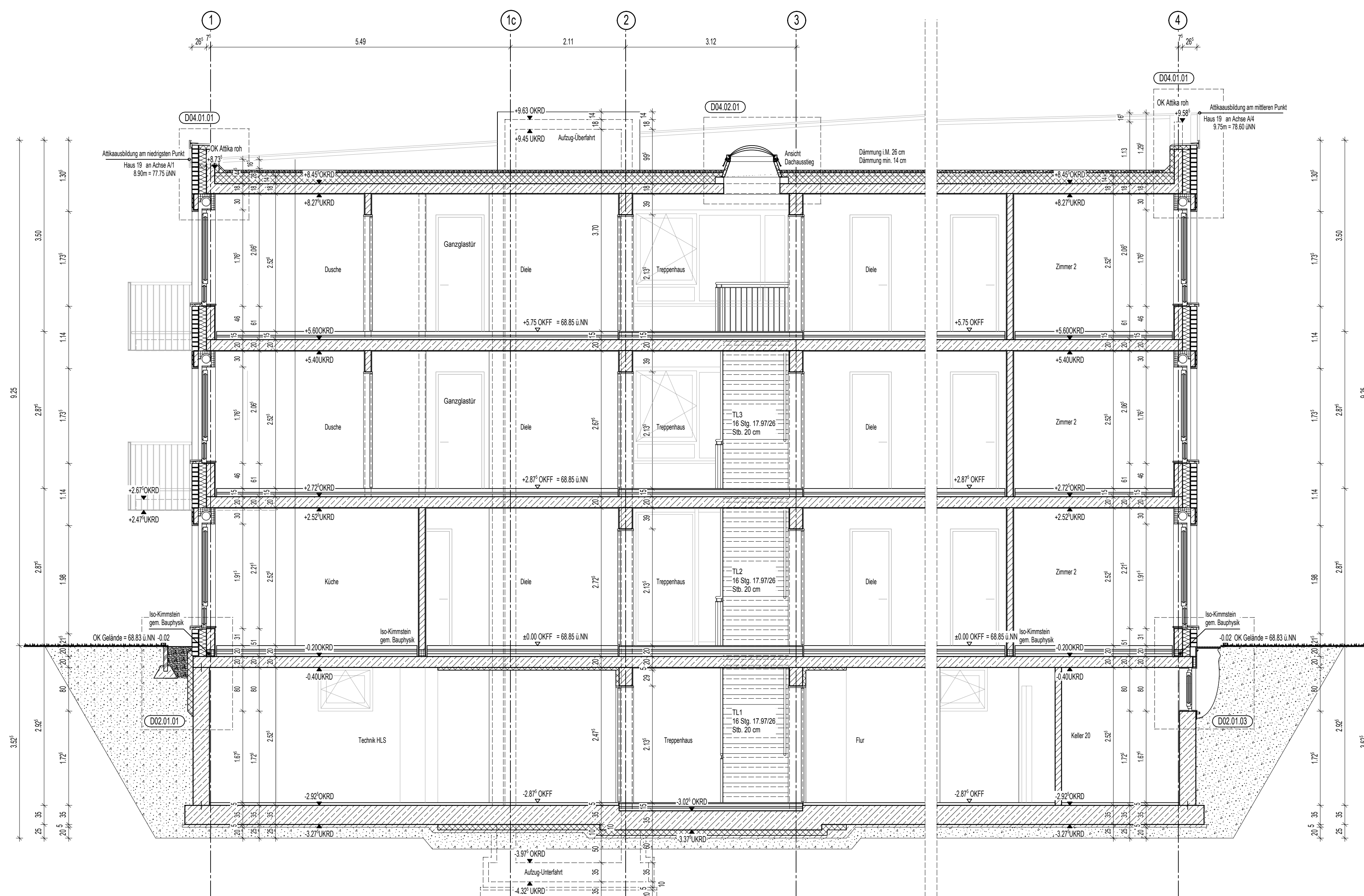
**HÖHEN** H19 GR.00 OKFF EG ± 0.00 = 68,85 m ü.NHN

<b>BAUHERR</b>	Wohn-Stadtbau Wohnungsunternehmen der Stadt Münster Steinfurter Straße 60 48149 Münster Tel. 0251/7008-01 Fax 0251/7008-300 E-Mail: info@wohnstadt bau.de	Münster, den 30.01.2017 Unterschrift Bauherr
<b>ARCHITEKT</b>	3pass Architektinnen Stadtplanerinnen Kusch Mayerle BDA Kneifer Straße 36 50970 Köln Telefon +49 (0)21 21 - 130 567 0 Telefax +49 (0)21 21 - 130 567 33 E-Mail: buero@3pass.de www.3pass.de	Köln, den 30.01.2017 Unterschrift Architekt

<b>PLANUNGSPHASE</b>	<b>A AUSFÜHRUNGSPLANUNG</b>
<b>STATUS</b>	
<b>PLANINHALT</b>	Schnitt 1-1 und 2-2

<b>PLANDATEN</b>	MASZSTAB 1:50	ERSTDATUM 16.12.2015	ERSTELLUNGSDATUM 30.01.2017	BEARBEITER za/bv	FORMAT DIN A0
<b>ZEICHNUNGS-NUMMER</b>	A H19 SN.01.02			INDEX a	PLANNR 4195

SCHNITT H19  
ARN A H 19 SN.01-01



SCHNITT H19  
ARN A H 19 SN.02-02