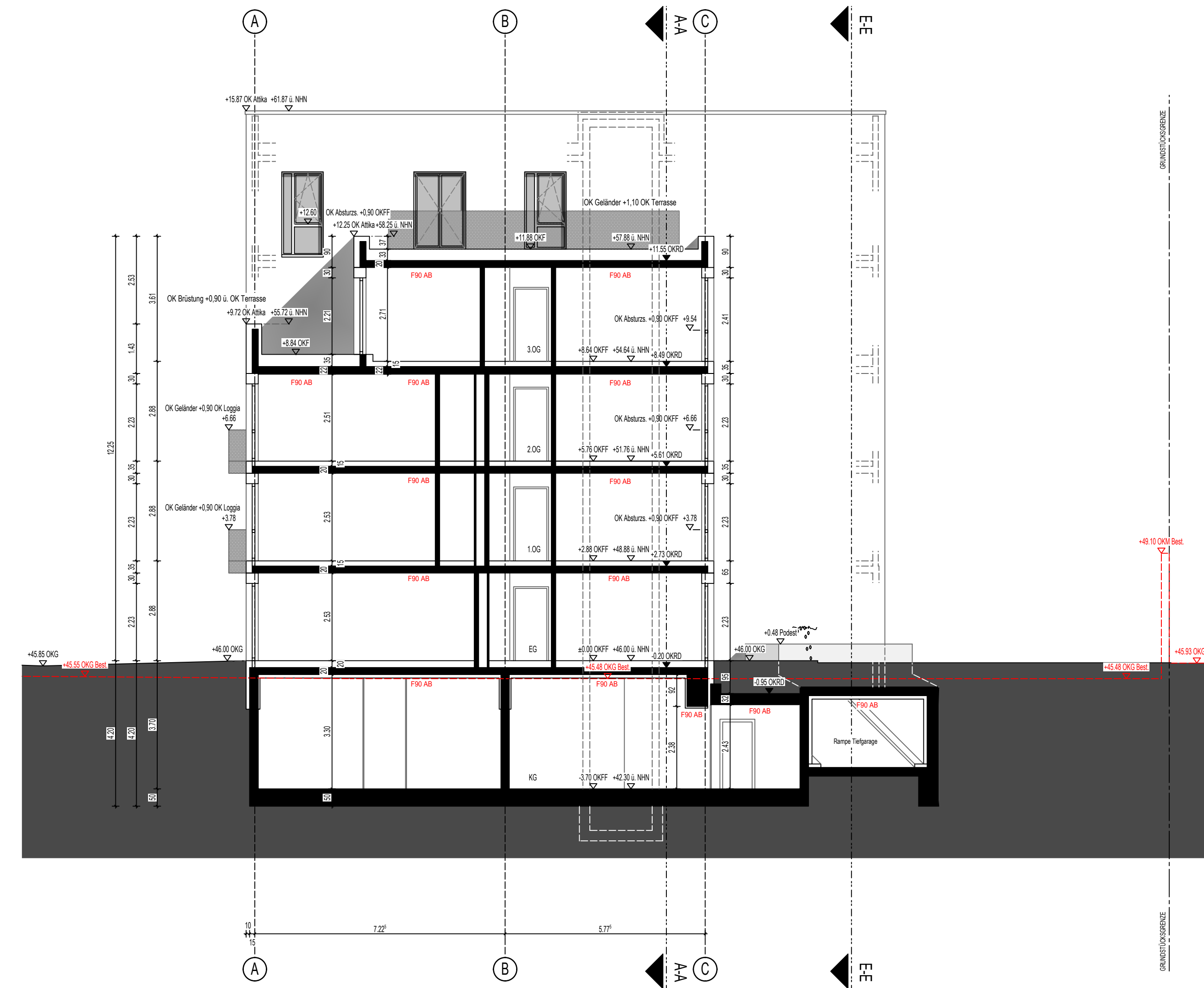
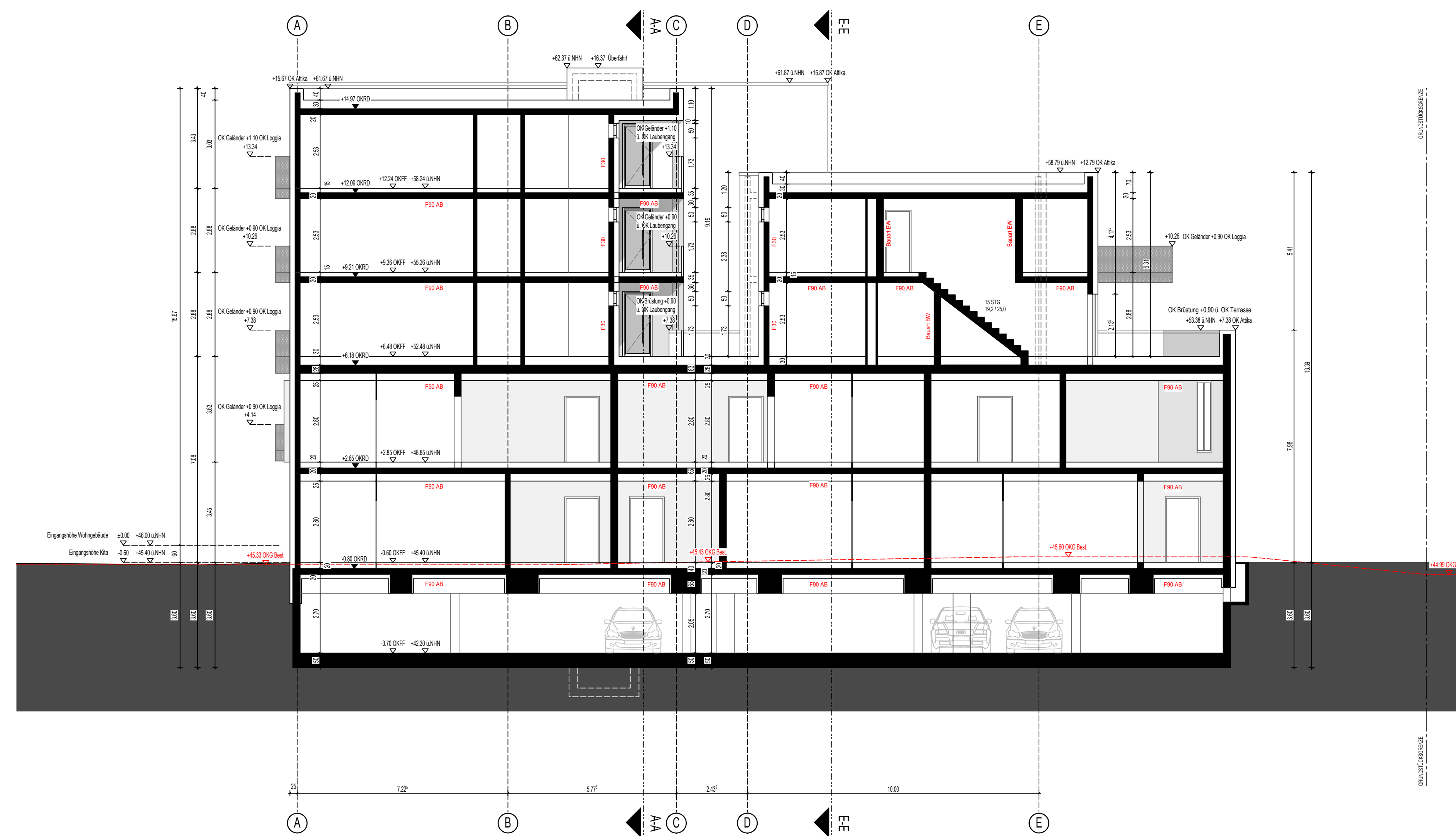


Schnitt C-C



Schnitt B-B



Schnitt D-D

HER 2410-AR-GP-SC-BFA-30-001

Legende		Wohnungsbezeichnung	Bsp.	CSA1-45
Baufeld	C	Baukörper	Haus	A
			Geschoss	Wohnung
				46
Brandschutzanforderungen:		Maßbezug:		Raumtempel:
FSO	Feuerhemmend	OK	Oberkante	Nutzung/Raumbezeichnung
FBO	Feuerbeständig	OKFF	Oberkante Fertigfußboden	MF + Nutzungsoberfläche
BW	Brandwand	OKRD	Oberkante Fundbreite	
DS	Für druckablassend	LBANK	(über Normabgrenzung)	Höhebetriebe:
DSS	Für druckablassend	OKG	Oberkante Gelände	in Schnitt und Ansicht:
TSD	Für Treppentrommel			
TFO	Für Treppentrommel			
RS	Rauchschutz	ANÄUßERUNGEN allgemein:		
RW	Rückzugsweg	AD	Abhanggröße	OKFF
WR	Wanddurchbruch	OB	Oberricht	OKRD
A	Abhängigkeit	LE	Leuchte	
AB	In wesentlichen Teilen aus nicht brennbaren Bauteilen	LD	Lichtkuppel	Im Grundriss:
		LL	im Licht	OKFF
FD	Feuerwehrschlüsselapertur			OKRD

INDEX	BEREMERKUNG	DATUM	NAME

PLANÄNDERUNGSLISTE

PROJEKT	Erichtung eines Sonderbaus (Baufeld A) mit 56 Wohneinheiten, fünfzügiger Kita und Tiefgarage Herler Straße, 51067 Köln
ÜBERSICHTSPLAN	
BEZUGSHÖHEN	WOHNEN: ±0,00 = 46,00 m ü. NNH KITA: -0,60 = 45,40 m ü. NNH

BAUHERR	Wolfgang von Moers c/o WvM Immobilien + Projektentwicklung GmbH Süderrring 83 D-50677 Köln Tel.: +49 (0)21 831290-0 Fax: +49 (0)21 831290-60 Erika Werner kontakt@wvm.de
ARCHITEKT	3pass Architekten Stadtplaner Part mbB Kasch/Mayerle/EDA Kreelder Straße 26 50675 Köln Telefon: +49 (0)21 21 - 130 997 0 Telefax: +49 (0)21 21 - 130 997 33 E-Mail: buero@3pass.de www.3pass.de

PLANUNGSPHASE	G Genehmigungsplanung
STATUS	Schnitt B-B+C-C+D-D Baufeld A
PLANDATEN	MASZTAB: 1:100 ERSTELLUNGSDATUM: 11.04.2016 BEARBEITER: mik FORMAT: DIN A4
ZEICHNUNGSNUMMER	2410-AR-GP-SC-BFA-30-001
INDEX	PLANNR: 4801

Herler Straße 51067 Köln

Wohnen: ±0,00 = 46,00 m ü. NNH
Kita: -0,60 = 45,40 m ü. NNH

Wolfgang von Moers
c/o WvM Immobilien + Projektentwicklung GmbH

3pass
Architekten Stadtplaner Part mbB

Kasch/Mayerle/EDA
Kreelder Straße 26
50675 Köln

Herler Straße 51067 Köln

Herler Straße 51067 Köln

Herler Straße 51067 Köln

Herler Straße 51067 Köln

Herler Straße 51067 Köln

Herler Straße 51067 Köln

Herler Straße 51067 Köln