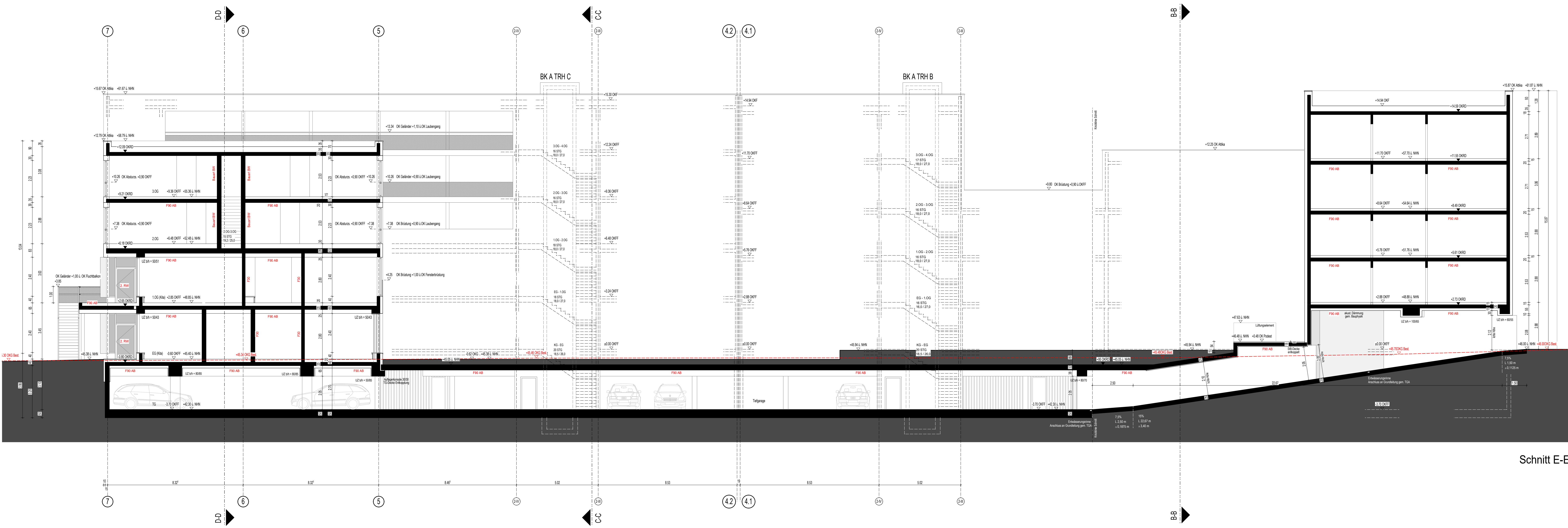


Schnitt A-A



Schnitt E-E

HER 2410-AR-GP-SC-BFA-30-002

Legende	
Baufeld C	Baukörper A
Wohnung 46	
Raumtempel:	
Nutzung/Raumbezeichnung NF = Nutzung/bedeutende in Schritt und Ansicht:	
Höhe/etagen: OKG Oberkante Gelände	
ANLAGEN/ANLAGEN: AD Abhangrücke GS Oberkante LE Lichtschirm LX Lichtschirm LZ Lichtschirm LL im Licht	
Im Grundriss: OKG OKG OKG OKG	

INDEX:	BEMERKUNG	DATUM	NAME

PLANÄNDERUNGSLISTE

PROJEKT	ÜBERSICHTSPLAN	BEZUGSHÖHEN
Erichtung eines Sonderbaus (Baufeld A) mit 56 Wohneinheiten, funktionsreicher Kita und Tiefgarage Herler Strasse, 51067 Köln		WOHNEN: ±0.00 = 46,00 m ü. NN KITA: -0,60 = 45,40 m ü. NN

BAUHERR	Wolfgang von Moers c/o WVM Immobilien + Projektentwicklung GmbH Süderring 63 D-50671 Köln Tel. +49 (0)221 931290-0 Fax +49 (0)221 931290-60 E-Mail: buero@wvm.de www.wvm.de
ARCHITEKT	3pass Architekten Stadtplaner Part mbB Kraack-Meyerle AGA Kreutzer-Strasse 26 50671 Köln Telefon +49 (0)221 - 130 987 0 Telefax +49 (0)221 - 130 987 33 E-Mail: buero@3pass.de www.3pass.de

PLANUNGSPHASE	G Genehmigungsplanung
STATUS	Schnitte A-A+E-E Baufeld A
PLANDATEN	MASSTAB 1:100 ERSTELLUNGSDATUM 11.04.2016 BEARBEITER mk FORMAT DIN A0 INDEX PLANNR 4802